

# MZF-F 系列

## 紫外斜面激光打标机

平均输出功率

3W / 5W / 10W



高精度打标



便携，迷你可折叠



### 机型介绍

### PRODUCT DESCRIPTION

MZF-F系列斜面智能机属于桌面式紫外激光打标设备，是针对高精度打标，应用范围广泛，设备简洁小巧灵活的需求专门开发的特色机型。其采用355nm的紫外激光器研发而成，材料对紫外光的吸收率高，具有更广泛的材料适应性。紫外光聚焦光斑极小，加工热影响区微乎其微，更适合各种材料进行超精细打标。

紫外斜面激光打标机应用于超精细加工高端市场、精细切割、微细加工，主要用于各种玻璃、液晶屏、纺织品、薄片陶瓷、半导体硅片、IC晶粒、蓝宝石、聚合物薄膜等材料的打标和表面处理。

# MZF-F 系列

## 紫外激光打标机系列

MZF-H 子系列采用的是 **CRS Laser** 的脉冲紫外激光器，该系列产品具有优秀的光束质量和完美的光斑特性。整机采用一体式结构设计，光路及外部驱动电路合为一体，使得该产品系列具有极强的抗干扰能力。优化升级全密封结构，有效防止外部粉尘进入。

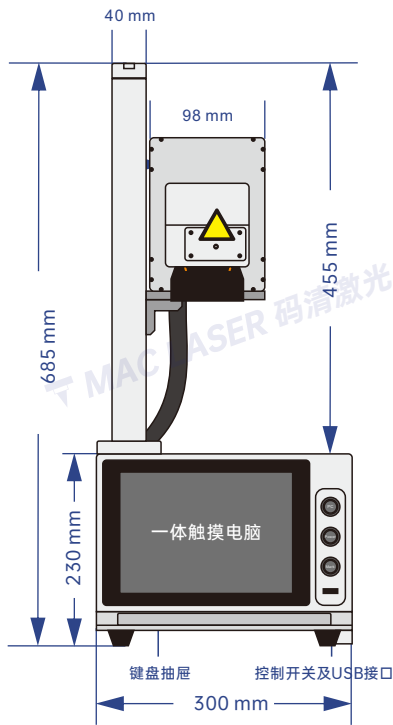
### 机型参数

### PRODUCT PARAMETER

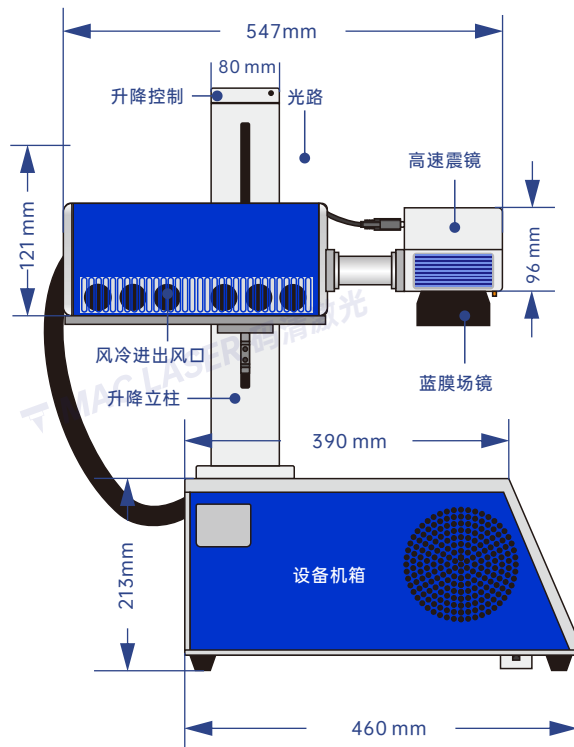
机型系列		MZF-F 系列 (CRS激光器)		
型号		MZF-3F	MZF-5F	MZF-10F
激光参数	激光器型号	SEAL-355-3	SEAL-355-5	SEAL-355-10W
	输出功率	3W	5W	10W
	光束质量M <sup>2</sup>	< 1.2		
	激光波长 <sup>2</sup>	355 nm		
	脉冲频率	20-150 kHz		40-300 kHz
	出口光束直径	0.7±0.1 mm		0.8±0.1 mm
	输出功率稳定性	3%		
	设计寿命	约20000工作小时 (非使用寿命)		
光学特性	打标范围	100~160mm (范围可选)		
	雕刻深度	≤1mm (视功率和时间而定)		
	雕刻速度	≤10000mm/s		
	重复精度	±0.002		
	最小标记线宽	0.01mm		
	最小字符高度	0.03mm		
使用环境	冷却方式	风冷		水冷
	系统供电	500W / 220V / 50Hz (可接110V)		
	温度、湿度	5~35°, 30% RH 85%		
	油雾、凝露	不允许		
其他参数	操作系统	Windows操作系统		
	文件格式	WINDOWS操作系统字库的所有字体/字型 (标准USB输入)		
	外型尺寸	打标机300X460X615 mm 水箱250X340X24 mm		
	整机重量	约30kg		
机型介绍	MQ-T 子系列采用的是 CRS Laser 的脉冲紫外激光器，该系列产品具有优秀的光束质量和完美的光斑特性。整机采用一体式结构设计，光路及外部驱动电路合为一体，使得该产品系列具有极强的抗干扰能力。优化升级全密封结构，外部粉尘进入。			

注：不同功率 (W) 的激光打标机在打标精度、深度、速度、色深以及使用寿命等方面均有差异，选购时请根据打标产品和需求，与码清的业务人员沟通后再选择方案。

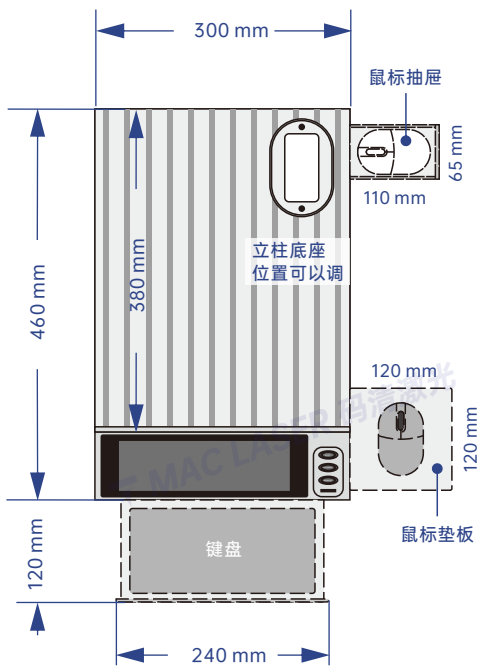
机型尺寸 PRODUCT SIZE



设备正面



设备侧面



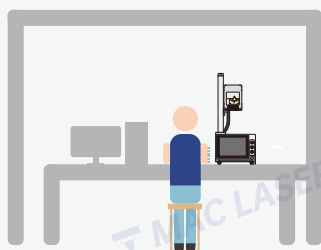
设备桌面（俯视）



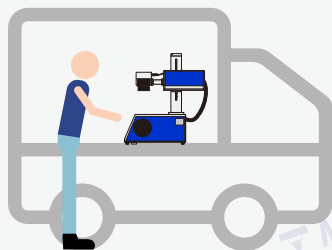
设备实拍图

应用场景

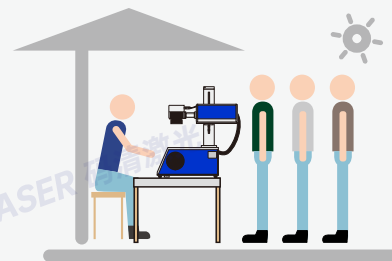
APPLICATION SCENARIO



● 小型工作室



● 地摊经济



● 户外活动

应用范围

SCOPE OF APPLICATION



手机通讯

Mobile Communications



玻璃陶瓷

Glass ceramics



金属产品

Metal products



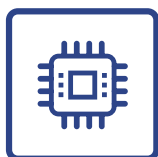
彩妆化妆品

Make-up cosmetics



食品包装

Food packaging



电子元件

Electronic component



建筑材料

Building materials



礼品包装

Gift wrap

## 手机通讯/电子元件



● Apple系列产品标记



● 3C元件标记



● 汽车功能控制盘标记

## 玻璃陶瓷/建筑材料



● 高脚杯底标记



● 玻璃工艺品标记



● 陶瓷碗标记



● 墙纸标记



● 线缆标记



● 亚克力指示牌标记

## 金属产品/食品包装



● 铭牌个性标记



● 户外多功能扣标记



● 金属饰品标记



● 纸盒日期标记



● 食品袋日期标记



● 易拉罐追溯码标记

## 彩妆化妆品/礼品包装



● 口红外壳标记



● 粉底盒标记



● 香水瓶标记



● 木盒包装标记



● 鱼子酱包装标记



● 高档雪茄包装标记